

**TERRÁN**  
TÉRKŐ

# Termékismertető

[térkő katalógus]



Érvényes: 2026. február 1-től

A Gyártó a technikai változás jogát fenntartja! A kiadványban látható színek nyomdatechnikai okok miatt a valóságban árnyalatban eltérhetnek!

A nyomdai hibákért a Terrán Kft. nem vállal felelősséget!



## FENNTARTHATÓ JÖVŐT ÉPÍTÜNK!

Felelős gyártóként a vásárlók elégedettségén túl a Terrán mindig is szem előtt tartotta a környezetbarát gondolkodást. Cserépgyártó üzemeinket folyamatosan fejlesztjük a fenntarthatóság jegyében, magyarországi gyárainknál például napenergiából biztosítjuk az üzem villamosenergia-ellátásának jelentős hányadát. Emellett fontos mérőföldkőnek tekinthető, hogy az anyagmozgatáshoz elektromos targoncákat használunk. Környezettudatos szemléletünk gyümölcse a Generon napelemes tetőcserép is, amely kompromisszumok nélkül csökkenti az ingatlan villanyszámláját és ökológiai lábnyomát. Azzal, hogy a fenntarthatóságot a család mindennapjainak részévé teszi, a szemléletformáló hatása sem elhanyagolható.

Mostantól pedig még többet igyekszünk tenni a zöldebb jövő érdekében: nagyobb hangsúlyt fektetünk a lakosság, az alkalmazottaink, valamint a teljes iparág edukációjára. Példát mutatva elindulunk a papírmertesség útján és bízunk benne, hogy egyre többen követnek majd minket, hogy együtt lehessünk otthon a jövőben.



*Tegyen Ön is Földünk jövőjéért  
és olvassa kiadványainkat online.*



## A SIKERES PIACI TEVÉKENYSÉG KULCSA A TISZTA JÖVŐKÉP

A Terrán Magyarország több mint 100 éve van jelen az építőanyag szektorban, piacvezető tetőcserépgyártóként pedig egyedülálló tapasztalattal rendelkezünk a beton megmunkálásában. Technológiai ismeretünk, felkészültségünk, valamint innovációs képességünk révén olyan termékeket kínálunk, amelyek a legmagasabb minőséget képviselik és kimagasló esztétikai értékkel bírnak.

Jelenleg Közép-Európa kilenc országában vagyunk jelen, a gyártás hét különböző üzemben történik. 100%-ig magyar tulajdonban lévő, tradicionális családi vállalkozásként pontosan meghatározott elvek mentén dolgozunk. Kiemelten kezeljük a fenntartható, környezetudatos építészet támogatását, az építőipar zöldítését, az olyan megoldások kifejlesztését, amelyekkel otthonaink jövőállóak lesznek. Ezen gondolatiság mentén született meg korábban a Generon napelemes tetőrendszer, illetve a CNC-robottechnológiával készülő KészTető is.

A díszburkolat-portfólió megtervezésénél elsősorban a komplexitást helyeztük a középpontba, így többfunkciós, egymással, valamint a cégcsoport már meglévő megoldásaival kombinálható termékeket és kiegészítőket hívtunk életre, a hazai gyakorlatban nem megszokott eljárások alkalmazásával.

Szenvedélyesen szeretjük a betont, amely már az ókorban is közkedvelt alapanyag volt, tartóssága megkérdőjelezhetetlen, megmunkálása számos lehetőséget rejt magában. Elhivatottak vagyunk amellett, hogy vevőink kényelmes, hívogató, meghitt és biztonságos élettérrel alakíthassanak ki a segítségünkkel, amelyekkel minden generáció otthon lehet a jövőben.



Urban First  
Jura Beige



**TERRÁN**  
TETŐCSERÉP

**TERRÁN**  
KÉSZTETŐ

**TERRÁN**  
SOLAR

**TERRÁN**  
TÉRKŐ

## ELISMERT, HAZAI MÁRKA, NEMZETKÖZI SZEREPBEN

Célunk, hogy dinamikus növekedésünket Magyarországon és a környező országok piacain is fenntartsuk.

### FOLYAMATOSAN NÖVEKVŐ GYÁRTÓKAPACITÁS

Teljesen automatizált technológiát alkalmazó üzeinkben folyik a Terrán térkövek és tetőcserepek gyártása. Így biztosítjuk a folyamatos termékellátást. Generon napelemes tetőcserepeink egy speciálisan erre a termékre kialakított gyártósorról kerülnek le pécsi üzemünkéből.

### FOLYAMATOSAN BŐVÜLŐ ÉRTÉKESÍTÉSI HÁLÓZAT

Magyarországon kívül még **5 országban nyitottunk értékesítési központot, amelyek összesen 9 ország piacát látják el Terrán termékekkel.** Így csökkentjük a szállítási távolságokat, és tesszük könnyen elérhetővé termékeinket a hazai és a nemzetközi piacokon egyaránt.



A Terrán Tetőcserep Gyártó Kft-t beválasztották az 1000 leginspirálóbb európai vállalkozás közé a London Stock Exchange Group kimutatása alapján. A riport a magas növekedési potenciállal rendelkező vállalkozásokat gyűjti össze Európából. További részletek a számítások módszertanáról az alábbi internetes felületen érhető el: [www.1000companies.com](http://www.1000companies.com)

### Térkögyártó üzem

1. Kiskunlacháza

### Betoncserepgyártó üzemek

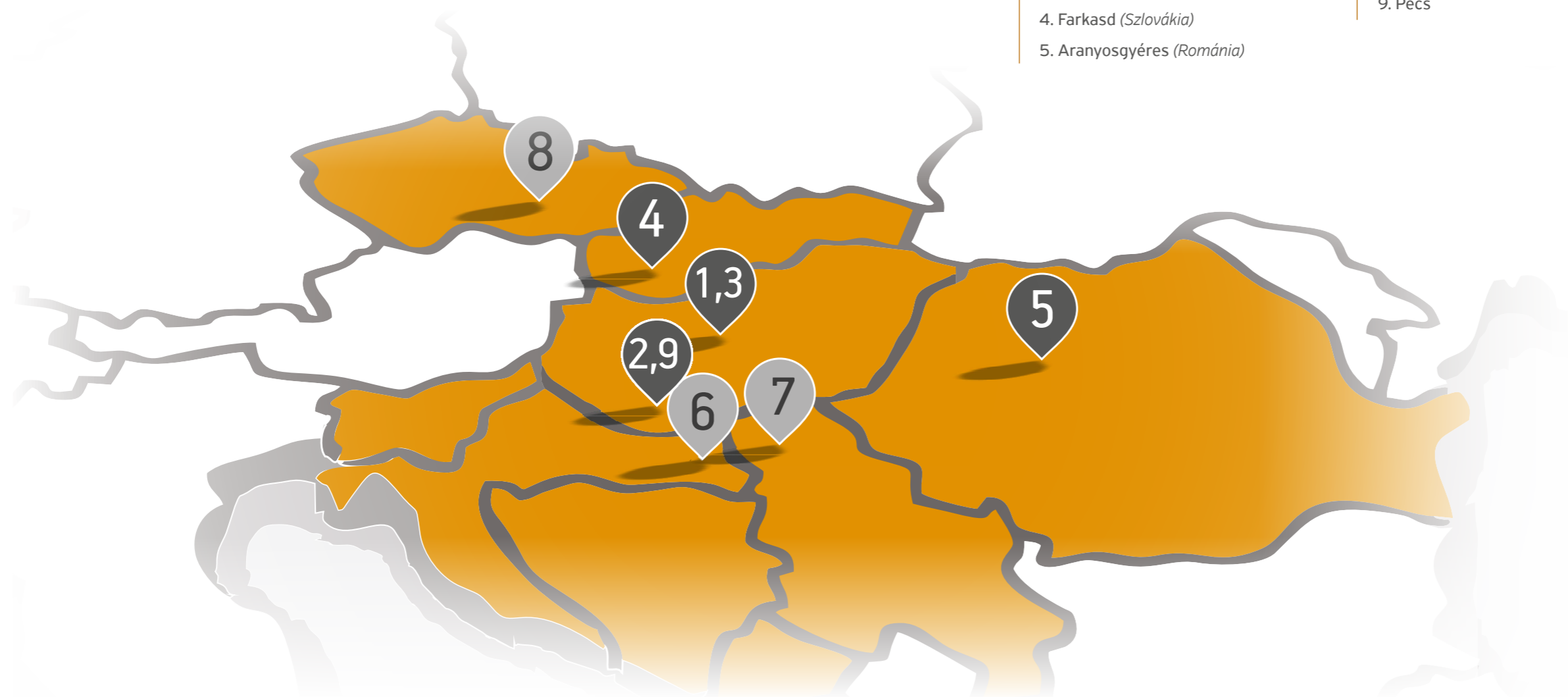
2. Bóly
3. Kunszentmiklós (2 üzem)
4. Farkasd (Szlovákia)
5. Aranyosgýeres (Románia)

### Értékesítési központok

6. Eszék (Horvátország)
7. Szabadka (Szerbia)
8. Brno (Csehország)

### Generon napelemes tetőcserep gyártóüzem

9. Pécs



## TERMÉSZETBŐL VETT ALAPANYAGOK

### KÖRNYEZETBARÁT, TERMÉSZET IHLETTE SZÍNEK

A Terrán térkövek természetes színeiknek köszönhetően harmonikusan illeszkednek a környezetükbe, ezáltal nagy szerepet vállalnak a környezet alakításában, de csakis esztétikai vonatkozásban.

### IDŐTÁLLÓ

A betont, mint építőanyagot, az ókori görögöktől a rómaiakon át számtalan kultúrában használták eredményesen.

Nem véletlen, hogy a mai napig megannyi világhírű, betonból készült épület tekinthető meg sértetlen formában.



A termékeink gyártásánál csak a következő környezetbarát alapanyagokat használjuk fel:



**hevített, majd finom porrá őrölt mészkő:** vagyis cement, amely a gyártás alapja



**folyami homok:** az üvegyártáshoz hasonlóan csak és kizárólag gondosan osztályozott, rendkívül tiszta homok kerül felhasználásra



**vas-oxid:** a festéshez felhasznált anyag, amely szintén előfordul a természetben. Egyes kozmetikumok, sőt élelmiszerek is színezőanyagként tartalmazzák

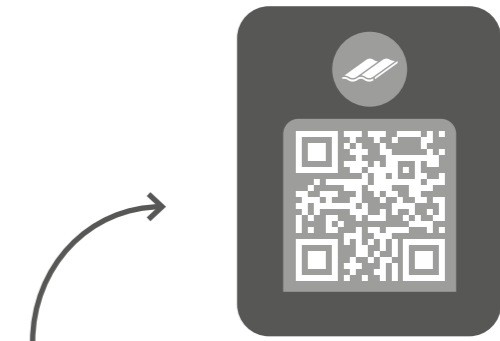


**víz:** cementtel keverve adja a beton szilárdságát

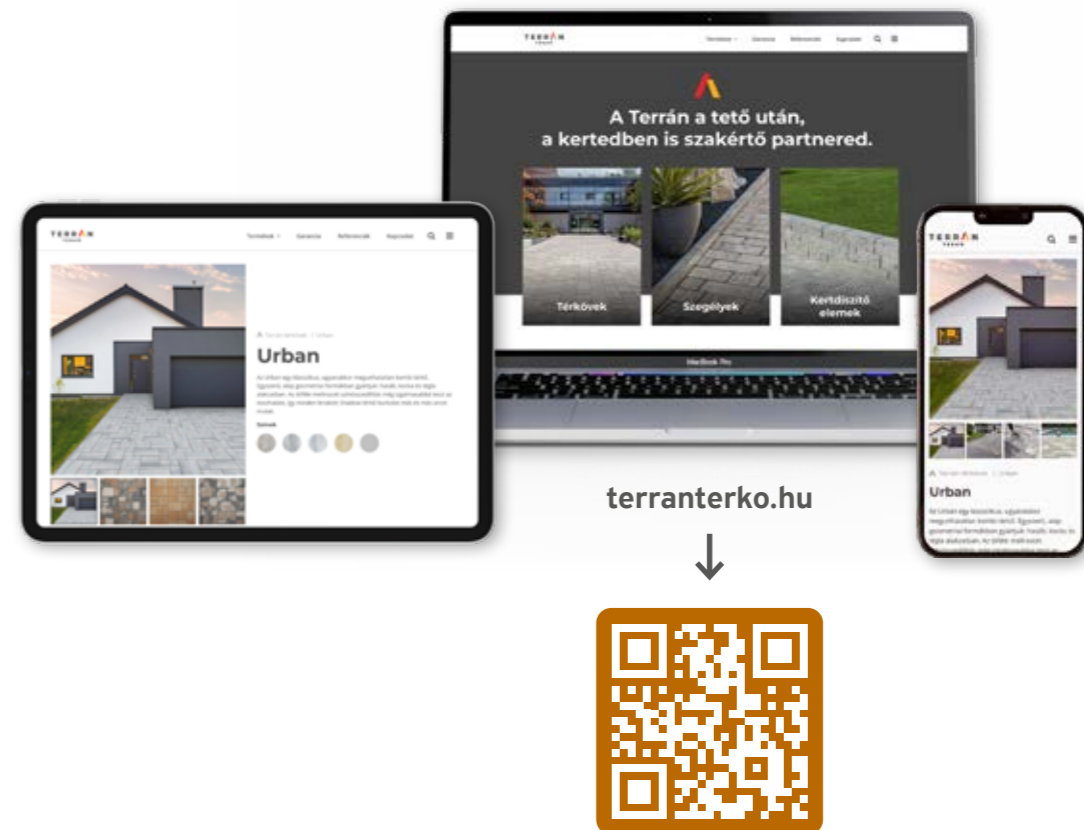
## INSPIRÁLÓDJON TÉRKŐ WEBOLDALUNKON

Ismerje meg a Terrán Térkő kínálatunkat:

- Classic termékvonal
- Téglakő termékvonal
- Urban termékvonal
- Kertépítő elemek
- Kerítésépítő elemek.



Inspirálódjon a referenciáink között, találja meg az összhangot és a harmóniát a Terrán tetőcserepekkel. Erre nyújtunk segítséget a kiadványunkban megjelölt referenciaképeknél is, ahol a térkő mellett a tetőcserepünk típusát is megjelöltük Önnek, segítve a döntésben.



## A MEGBÍZHATÓ, SOKOLDALÚ TÉR BURKOLATOK

### VÍZZÁRÓ

A beton különösen erős kopórétege – tömörsége miatt – csak kismértékben vesz fel nedvességet, ez garantálja a fagyállóságát.

» A burkolat fugáin leszivárgó nedves, akár olvasztósós folyadék ellen a magbeton rétegeg légpórusai nyújtanak védelmet. Egy terméken belül két műszaki funkció.

» A fagyás-olvadás ciklusok a víz térfogatának változásával nem károsítják a térkőelemeket amitől megnő a tartóssága, és nem mállik.

### ELLENÁLLÓ

Felületkezelési eljárásainknak köszönhetően térburkoló elmeink rendkívül ellenállóak. A különböző tulajdonságokkal rendelkező alapanyagok tervezett összetétele tartós védelmet biztosít:

- » a csapadékkal,
- » az időjárás viszontagságaival (jégeső, jegesedést gátló olvasztósó stb.),
- » a szennyeződéssel,
- » a mohásodással,
- » az UV-sugárzással,
- » a szennyezett levegőjű városok káros füstgázhatásával szemben is.

**Gyakorlatilag öntisztítóak! De szennyeződés esetén a speciális tisztítóberendezések mellett egyszerű praktikákat is ajánlunk karbantartásukhoz.**

### NAGY TEHERBÍRÁSÚ

A térburkoló elemeknek nagyon magas a felületmechanikai igénybevehetősége,

» így a nagy tömegű forgalom sem okozhat stabilitásvesztést a burkolatoknál. Különösen fontos az egyenes oldalú elemeknél alkalmazott, az elemek egymástól történő elcsúszását megakadályozó távtartórendszer szerepe is!

### FORMATARTÓ ÉS PRAKTIKUS

A precíz és magas színvonalú termelési eljárás biztosítja az állandó formát, méretpontos-ságot, mely az elemek jobb illeszkedését teszi lehetővé.

**Méretpontos, egyszerűen lehelyezhető, ezért rendkívül praktikus választást jelent.**

### SZÍNTARTÓ

A kívánt színt oxidfestékekkel kapja. Ennek további előnye, hogy természetes, egyenletes felületi kopás sem észlelhető.



## EZÉRT VÁLASSZA A TERRÁNT

### 100 ÉV TAPASZTALATA

Több mint 100 év betontechnológiában szerzett tapasztalattal és tudással, kiváló minőségű termékeket gyártunk.

### MODERN GYÁRTÁSTECHNOLÓGIA

**Közép-Európa egyik legmodernebb gyártástechnológiájával** készítjük térköveinket.

### ROBOTTECHNOLÓGIA

Bólyi gyárunkban a betonkiegészítő-cserepeink csomagolásához robottechnológiát is alkalmazunk.

### ZÖLD SZEMLELET

Teljes működésünk során ökológiai lábnyomunk minimalizálására törekszünk, így **környezettudatos gyártási folyamataink** mellett egyre több **elektromos jármű** segíti munkánkat.

### GARANCIA

Egyes díszburkoló elemeinkre akár 10 év garanciát is biztosítunk, amennyiben az Általános Szerződési Feltételekben meghatározott követelményeknek megfelelően kerültek beépítésre.

### TERMÉSZETES ALAPANYAGOK

**Kifogástalan minőségű, természetes alapanyagokból** (víz, vas-oxid festék, cement és homok) készítjük cserepeinket.

### SZÉLES TERMÉKSKÁLA

**3-3 csoportba sorolt térburkolat, szegélykő és kertépítő anyag** található kínálatunkban, melyek közül különböző szín és stílusirányzatok szerint választhatnak otthonunk harmónikus környezetkialakításához.

### HAZAI MÁRKA, NEMZETKÖZI SZINTEN

A 100%-ban magyar családi tulajdonban lévő Terrán márka napjainkra 9 ország piacán lett ismert és elismert.

### INNOVÁCIÓ

**A múlt tapasztalata, a jövő technológiája.** Azért dolgozunk és fejlesztjük termékeinket, szolgáltatásainkat, hogy a lehető legjobb megoldást kínáljuk Önnek, ha építkezéskor megbízható, biztonságos, tartós és energiatudatos megoldásokban gondolkodik

### NEMZETKÖZILEG IS ELISMERT MÁRKA

A vásárlók elismerésén túl magas színvonalú munkánkat számos kitüntetés bizonyítja, többek között a Best Buy, a MagyarBrands, a Business Superbrands díj, Qudal elismerés, a Forbes Top 100-as listán való szereplés vagy a Hazai Termék védjegy.



## SZOLGÁLTATÁSAINK

### ANYAGSZÜKSÉGLET-SZÁMÍTÁS

Amennyiben eljuttatja hozzánk terveit, mi díjmentesen kiszámítjuk Önnek a pontos anyagszükségletet. A számításhoz szükséges rajzok:

- » burkolat alaprajz,
- » helyszíni fotó az épületről és annak homlokzatáról is,
- » lejtős terület esetén szintkülönbségek jelölése és megadása.

A pontos számításokhoz a kiválasztott térkő típusa is szükséges, ez meghatározza a lejtős terpen beépíthetőséget, a burkolat alaprajzhoz igazodó rakási képet és az esetleges illesztési hulladékkal számolt tartalék mennyiségét is. A terveket, rajzokat a következő címekre küldheti:

**E-mail-en: [kiszamoljuk@terranterko.hu](mailto:kiszamoljuk@terranterko.hu)**

A számolási hibákból adódó károkért felelősséget nem vállalunk.

### SZAKTANÁCSADÁS

A Terrán termékek szakszerű felhasználásáról és beépítéséről Alkalmazási útmutatónkból tájékozódhat. Az esetlegesen felmerült kérdésekben mérnök és kivitelezési szaktanácsadó kollégáink készségesen állnak rendelkezésükre a [szaktanacs@terranterko.hu](mailto:szaktanacs@terranterko.hu) e-mail címen vagy a **06-69/569-950**-es telefonon.

### MEGRENDELÉS

A Terrán termékeket országosan az építőanyag-kereskedők forgalmazzák. Előzetes anyagszükséglet-számítás után partnereinknél rendelheti meg azokat. A mennyiségek meghatározásánál vegye figyelembe, hogy a Terrán Térkő Árlistában szereplő mennyiségi megkötéseket, melyek termékfajtánként eltérhetnek.

### ÉPÍTÉSI HELYSZÍNRE SZÁLLÍTÁS

A megvásárolt termékek kiszállításáról SMS-küldő rendszerünkön keresztül tájékoztatjuk vásárlóinkat. A szolgáltatás igénybevételéhez a rendelés leadásakor mindenképpen adja meg elérhetőségeit kereskedő partnerünknel.

A szállítás során esetlegesen keletkezett töréskárt írásban kérjük bejelenteni az **Általános Szerződési Feltételekben** foglaltak szerint.



## GARANCIA

### MINŐSÉG

Az alapanyagok minőségét, felhasználási arányát, a félkész- és végtermékek tulajdonságait folyamatosan ellenőrizzük, hogy Önhöz csak kifogástalan minőségű cserép juthasson el. A díszburkolat termékek minősége megfelel az MSZ EN 1338, 1339, 1340 szabványokban előírtaknak. A végtermék minőségét az MSZ EN 491 szabvány előírásainak megfelelően független, akkreditált vizsgálóintézetek is ellenőrzik.

### SZÍNEK

A színek a kiadványban nyomdatechnikai okok miatt a valóságostól eltérhetnek! A partnereinknél kiállított mintatáblákban elhelyezett burkolóelemek színei kismértékben eltérhetnek a végleges burkolatban várt összthatás színvilágától.

### AKÁR 10 ÉV GARANCIA

Térburkolatot nem egy évre, hanem hosszú évtizedekre választunk. Éppen ezért cégünk 10 év írásos garanciát vállal a Terrán díszburkolat elemeinek:

- » szabványban rögzített méretpontossági tulajdonságaira,
- » Shadow-line termékek esetében a színárnyalat azonosságára,
- » Ütügyi Műszaki Előírásokban rögzített szabályoknak megfelelő kivitelezés esetén a termék szilárdságára és kopásállóságára.

Évtizedek céltudatos munkájával a hátunk mögött büszkén mondhatjuk, hogy a TERRÁN termékcsalád hosszú távon is kiváló választás, világszínvonalú gyártástechnológiánk, szakembereink, mérnökeink munkája, szakértelme hazánk egyik legmodernebb építőipari gyártójává emel bennünket. Mindezek együttesen tették lehetővé számunkra, hogy átfogó szakmai mérlegelést követően a TERRÁN termékekre kimagaslóan, és a hazai díszburkoló elemeket gyártó cégek közül elsőként ilyen egyedi garanciát tudjunk biztosítani.

Ez egyben garancia arra nézve is, hogy a TERRÁN díszburkolat termékcsalád hosszútávú megoldás a beruházók, építetők, felújítók részére.

A garancialevelet a Gyártó állítja ki, miután a Vásárló a kereskedő Partnertől kapott számla másolatát a Gyártó részére eljuttatja postai (7607 Pécs, Pf.: 7) vagy elektronikus úton ([garancia@terranterko.hu](mailto:garancia@terranterko.hu)). A Gyártó a kitöltött garancialevelet postai vagy elektronikus úton küldi vissza a Vásárló részére.

### HOL VÁSÁROLHATÓ MEG?

A Terrán Térkő termékeket országosan a szerződött építőanyag-kereskedésők forgalmazzák. Előzetes anyagszükséglet-számítást követően partnereinknél rendelheti meg azokat. A mennyiségek meghatározásakor vegye figyelembe, hogy a megrendelt termékeknek a Classic termékvonala esetében egész raklap mennyiséggel, az Urban termékvonala esetében egy sor mennyiséggel, az Urban szegélyelemek és egyes kiegészítő termékek esetében pedig egész darabban oszthatónak kell lenniük, a termékvonala biztonságos szállítása érdekében.

A szerződött építőanyag-kereskedések aktuális listáját megtalálja a [www.terranterko.hu](http://www.terranterko.hu) weboldalunkon.



# MIÉRT A TERRÁN TÉRKŐ?

## Kopóréteg:

A burkolókövek felső ~0,6-0,8 cm vastagságú kopórétege minden külső hatással szemben ellenállóvá teszi a termékeinket. Természetes anyagokat adalékként felhasználva különböző színű, míg a legmodernebb megmunkálási technikák segítségével nemes vagy rusztikus megjelenése is lehet a felületnek.

## Beton hordozóréteg:

Ez veszi fel a burkolatra ható függőleges erőket, illetve továbbítja a vízszintes erőket a szomszédos burkolókövek vagy szegélyek irányába.

A kövek oldala a gyártástechnológia sajátosságai miatt simított jellegűek. A szerkezeti rész léggórustartalma biztosítja a termékbe jutó olvasztósóval szembeni ellenállóképességet.

Térköveinket hosszútávú felhasználásra terveztük, ezért az egyes elemek kialakításánál az időtlen esztétikum biztosítása mellett a használatból eredő sajátosságok figyelembe vétele volt vezérlőelvünk. A kész burkolat stabilitását egymásba kapcsolódó formák kiválasztásával, vagy egyenes oldalú termékek esetében elcsúszást gátló távtartórendszerrel biztosítjuk. Felhasználási funkcióknak megfelelően a burkolókövek minimális, úgynevezett mikrofófolással, speciális felhasználási körülmények közé főzolás nélkül készülnek, egyes épített környezetbe csipkézett éllel, enyhén karcos felülettel nemesített antique kivitelekkel állunk rendelkezésre mind burkolókő, mind a hozzá illeszkedő szegélykő termékeknél.

# TELJES TÉR BURKOLÓRENDSZERBEN GONDOLKODUNK

Nem csak térkővet gyártunk és értékesítünk. Vásárlóink számára minden olyan térburkoló, kert- és kerítésépítő elmet kínálunk, amelyek az otthonuk teljes körű, szakszerű és esztétikus környezetkialakításához elengedhetetlenül szükségesek. Mindezt oly módon, hogy a kiegészítők a kiválasztott térkőelemekhez a legjobban igazodjanak. Térkő kínálatunkat úgy alkítottuk ki, hogy a Terrán tetőcserepekkel együtt egy harmónikus megjelenésű otthon létrehozása válhasson valóra.

1. Térkő
2. Térkő szegélyek
3. Egyéb kiegészítő elemek
4. Kerítésépítő elemek
5. Kertépítő elemek



**CLASSIC** / AHOL A TÉR IDŐTLEN TÖRTÉNETTÉ VÁLIK



ZONE ANTRACIT



ZONE PIROS



ZONE SZÜRKE



BONE ANTRACIT



BONE PIROS



BONE SZÜRKE



WAVE ANTRACIT



WAVE PIROS



WAVE SZÜRKE

**TÉGLAKŐ** / AZ ANTIK MEGJELENÉS MESTERE



ANTRACIT-BARNA



SÁRGA-PIROS



BARNA



FAHÉJ



GRAFIT



PIROS



VÖRÖS-BARNA

**URBAN FIRST** / A VÁROSI LÜKTETÉS ESSZENCIÁJA



SZÜRKE



MANDULASÁRGA



HAWAII SÓ



JURA BEIGE



BALTI BARNA

**URBAN FIRST GIANT** / A VÁROSI LÜKTETÉS ESSZENCIÁJA



SZÜRKE



MANDULASÁRGA



HAWAII SÓ



JURA BEIGE



BALTI BARNA

AHOL A TÉR IDŐTLEN  
TÖRTÉNETTÉ VÁLIK  
**CLASSIC**



## CLASSIC TERMÉKVONAL – AHOL A TÉR IDŐTLEN TÖRTÉNETTÉ VÁLIK

Van valami megnyugtató abban, ami ismerős. A klasszikus formák és a letisztultság a hagyományos értékeket hordozó otthon nyugalalmát teremti meg, amelyek ugyanakkor a modern terekbe is tökéletesen illeszkednek.

Finom texturáltsággal és életteli teliszínekkel harmonikusan simulnak az épített környezetbe, olyan atmoszférát teremtve, ami minden nap felidéz valamit a közös történetekből. Természetes, időtlen, és mindig visszavezet oda, ahol igazán úgy érezhetjük, hogy megérkeztünk.



**ZONE ANTRACIT**



**ZONE PIROS**



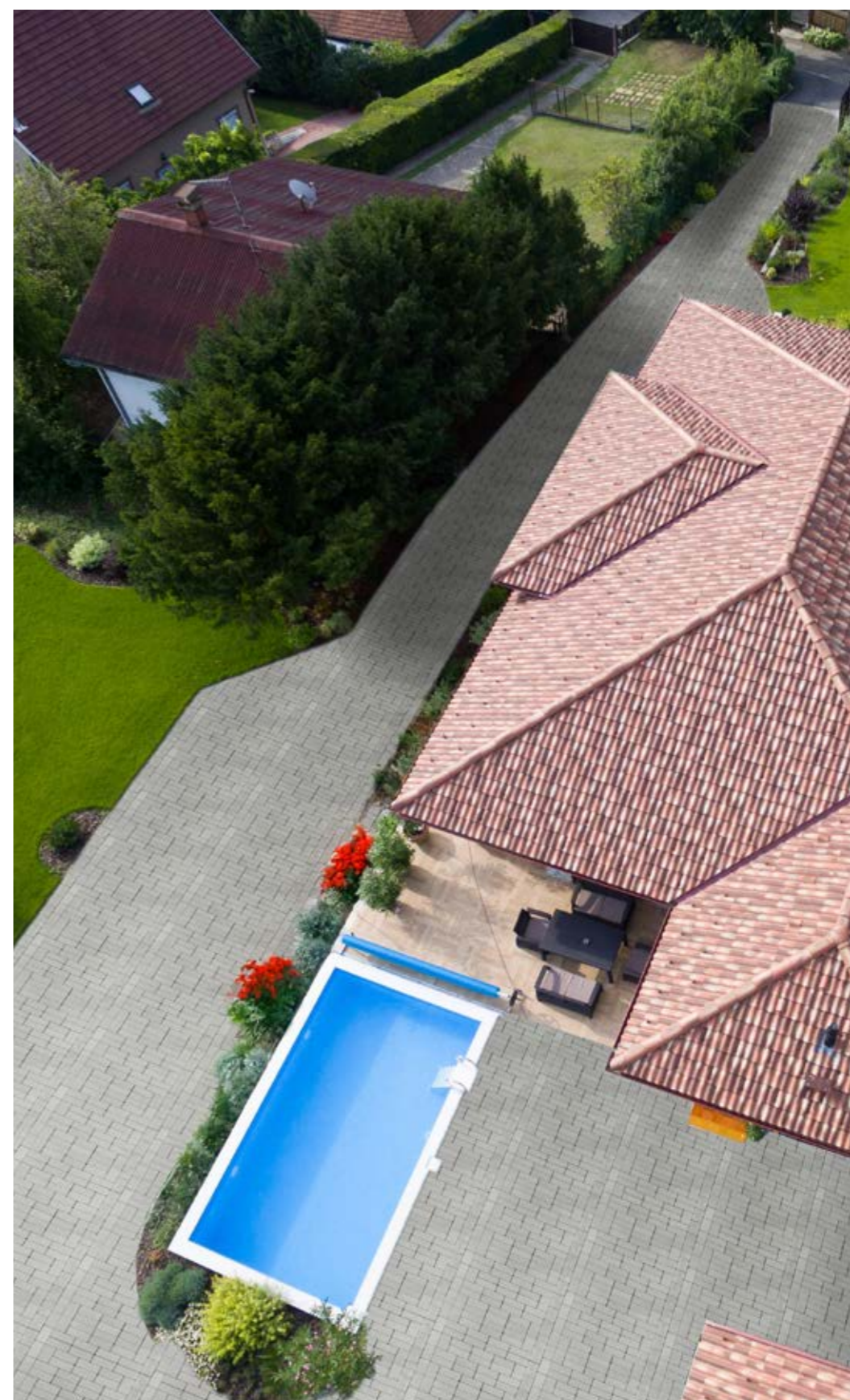
**ZONE SZÜRKE**



### MŰSZAKI ADATOK

Termék	Vastagság (cm)	Méret (cm)	tömeg kg/m <sup>2</sup>	csomag tömege kg/raklap	db/m <sup>2</sup>	db/raklap	m <sup>2</sup> /raklap	rendelési egység
Classic Zone 20x10x6 cm	6	20x10	138	1490	50	540	10,80	raklap
Classic Zone 20x10x8 cm	8	20x10	180	1560	50	432	8,64	raklap

8 cm vastagságú termékünket halszálla kötésben, gépi rakásra optimalizált csomagolásban szállítjuk. Külön igény esetén 6 cm vastagságban zökkenőmentes, élfóázolás nélküli kivitel is választható!

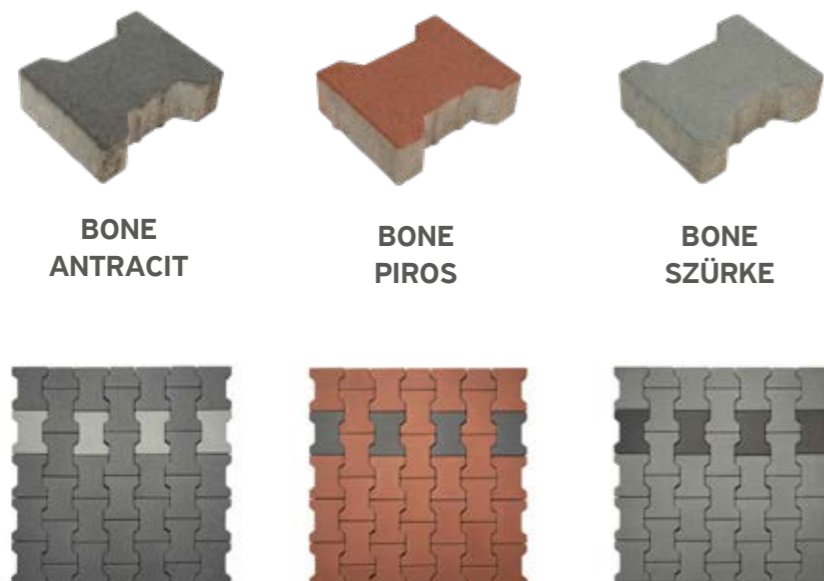


### COPPO TETŐCSERÉP

Visszafogottság és játékosság, a Classic Zone egyenes vonalvezetésével keltett csendes jelenléte és a Coppo mediterrán játékossága együtt adják meg az otthon valódi ritmusát.

A nyugodt energiákat sugárzó térfő és a hullámos, spontaneitást üzenő tetőcserep egymást erősítve idézik meg az élet lüktetését.

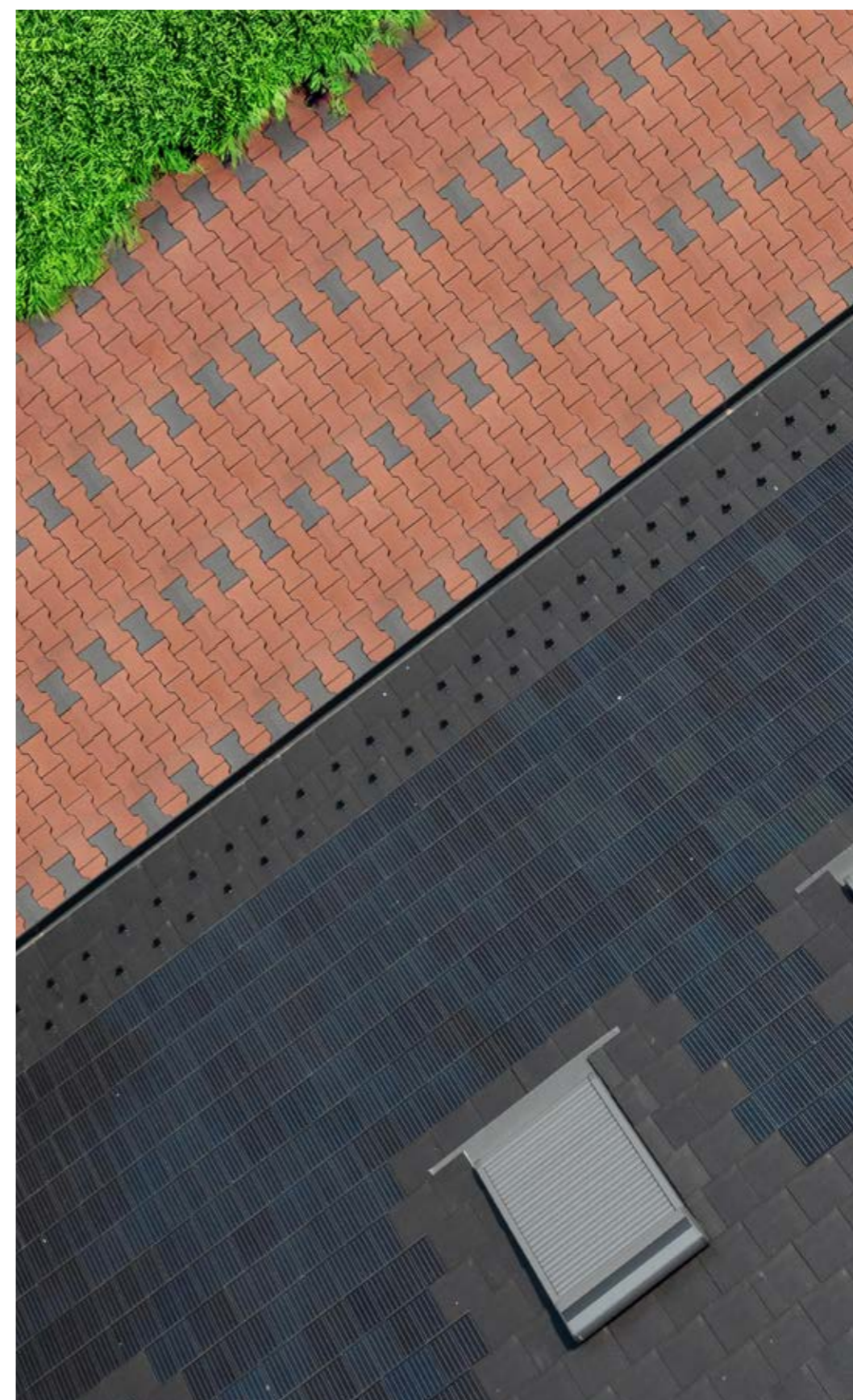
## CLASSIC – AHOL A TÉR IDŐTLEN TÖRTÉNETTÉ VÁLIK



### MŰSZAKI ADATOK

Termék	Vastagság (cm)	Méret (cm)	tömeg kg/m <sup>2</sup>	csomag tömege kg/raklap	db/m <sup>2</sup>	db/raklap	m <sup>2</sup> /raklap	rendelési egység
Classic Bone 20x16,5x6 cm - R	6	20x16,5	138	1340	35	340	9,70	raklap
Classic Bone 20x16,5x10 cm	8	20x16,5	220	1360	35	272	7,5	raklap
Classic Bone 20x16,5x8 cm	8	20x16,5	204	1280	35	280	5,8	raklap

TERMÉKEINKET 2\*2 MM ÉLLETÖRÉSSEL KÉSZÍTJÜK!



ZENIT MAX  
+ GENERON  
TETŐCSERÉP

A valódi kapcsolódás csak a legnagyobb harmóniában születik meg. A Classic Bone térkő karakteres alakja és a Zenit Max tetőcserepek által alkotott határozott fedéskép a markáns jellemet mutat, amelybe a maskulin Geron napelemes tetőcserepek is természetesen simulnak bele.

## CLASSIC – AHOL A TÉR IDŐTLEN TÖRTÉNETTÉ VÁLIK



WAVE  
ANTRACIT



WAVE  
PIROS



WAVE  
SZÜRKE



### MŰSZAKI ADATOK

Termék	Vastagság (cm)	Méret (cm)	tömeg kg/m <sup>2</sup>	csomag tömege kg/raklap	db/ m <sup>2</sup>	db/ raklap	m <sup>2</sup> / raklap	rendelési egység
Classic Wave 24x12x6 cm	6	24x12	138	1465	35	370	10,63	raklap
Classic Wave 24x12x8 cm	8	24x12	180	1535	35	296	8,52	raklap
Classic Green 60x40x10 cm gyeprács - R	10	60x40	138	1330	~4,1	40	9,60	raklap
Classic Base 40x40x6 cm lap	6	40x40	130	1500	6,2	72	11,52	raklap

"-R" jelölésű gyeprács termékeinket 2\*2 mm élettöréssel készítjük! Classic Wave termékeink feles eltolással, gépi beépítésre optimalizált csomagolással készülnek!



### DANUBIA TETŐCSERÉP

Az áramlásban megjelenő folytonosság maga a remény, a lendület, ami mindig tovább visz. A Classic Wave térkő hullámos vonalvezetése és a lágyan hőmpölygő folyót idéző Danubia tetőcserep látképe magától értetődően teremt klasszikus hangulatot árasztó arculatot az otthonnal.

A FÖLD KÖZELSÉGE,  
A SZÍNEK SZABADSÁGA  
**TÉGLAKŐ**



## TÉGLAKŐ – A FÖLD KÖZELSÉGE, A SZÍNEK SZABADSÁGA

Szárnyalás a fellegekben és két lábon járva a földön. Az élet sokszínűsége inspirálta vörös-barna és mélységet hozó szürke-antracit árnyalatok lírai vonulatot, ugyanakkor lendületet csempésznek az összképbe. Tudatosság, ami megenged, ám néha merészségre csábít. Egyenes vonalvezetésével és kidolgozatlan éleivel biztonságot sugall, majd meglep, és felülírja a terveket.



BARNA-ANTRACIT

SÁRGA-PIROS

BARNA

GRAFIT



PIROS

VÖRÖS-BARNA



### MŰSZAKI ADATOK

Termék	Vastagság (cm)	Méret (cm)	tömeg kg/m <sup>2</sup>	csomag tömege kg/raklap	db/m <sup>2</sup>	db/raklap	m <sup>2</sup> /raklap	rendelési egység
Téglakő 24x12x5 cm	5	24x12	112	1480	34,7	450	12,96	raklap
Téglakő 24x12x6 cm	6	24x12	135	1420	34,7	360	10,37	raklap



DANUBIA  
TETŐCSERÉP

A vágy arra, hogy kiszakadjunk a mindennapokból, a fejlődésünk része, szeretnénk más ingerekből is táplálkozni. A Téglakő térkő meleg, földes és révedésbe csábító szürkés tónusaival, egyenetlen éleivel, valamint a Danubia időtlen formavilágával stabil, a vagányságra mégis lehetőséget adó terek jönnek létre.

A VÁROSI LÜKTETÉS  
ESSZENCIÁJA  
**URBAN**



## URBAN FIRST ÉS URBAN FIRST GIANT - A VÁROSI LÜKTETÉS ESSZENCIÁJA

Határozottan lépdelve a célok felé egy állandó körforgásban, ami megadja a mindennapok ritmusát. A mozgalmas életvitelben mégis ott lapul a kiegyensúlyozottságra való törekvés, ami hozzásegít ahhoz, hogy a nagyívű álmok is emberi léptékűvé váljanak.

Szögletes vonalakkal és természet ihlette árnyalatokkal inspirál, határozott vonalakba ágyazva az urbánus nyüzsgést. Egy pont, ahol együtt pulzál a város és az ember, és megszületik az idilli hangulat.



SZÜRKE



JURA BEIGE



MANDULASÁRGA



BALTI BARNA



HAWAII SÓ

ZENIT MAX  
TETŐCSERÉP

A felfokozott tempóban zajló városi élet ugyanúgy megkívánja az egyensúlyt, a kikapcsolódást. A dinamizmus csak akkor lehet jelen, ha a letisztultságnak is helye van az elménkben. Az Urban First térkő szögletes formavilága, valamint természet ihlette árnyalatai tökéletesen rezonálnak a Zenit Max tetőcserep kortárs megjelenésével.

# URBAN TÉRKÖVEK

## MŰSZAKI ADATOK

Termék	Vastagság (cm)	Méret (cm)	tömeg kg/m <sup>2</sup>	csomag tömege kg/raklap	db/m <sup>2</sup>	db/sor	m <sup>2</sup> /raklap	m <sup>2</sup> /sor	rendelési egység
Urban First 6 cm	6	20x10 ; 20x20 ; 30x20	135	1620	-	10 db 20x10 10 db 20x20 10 db 30x20	12,0	1,2	sor
Urban First 8 cm	8	20x10 ; 20x20 ; 30x20	180	1730	-	10 db 20x10 10 db 20x20 10 db 30x20	9,6	1,2	sor
Urban First Giant 6 cm	6	50x33,3 ; 33,3x33,3 ; 33,3x16,7	135	1580	-	4 db 50x33,3 3 db 33,3x33,3 3 db 33,3x16,7	11,7	1,17	sor

Termék	Szín	Termék	Szín	Termék	Szín
Urban First 6 cm	szürke	Urban First 8 cm	szürke	Urban First Giant 6 cm	szürke
	mandulasárga		antracit		mandulasárga
	jura beige				jura beige
	hawaii só				hawaii só
	balti barna				balti barna



## DANUBIA TETŐCSERÉP

A szabadság ke-  
retek építve lehet  
abszolút teljes. A  
határokat rajzoló  
Urban First térkő és  
a kávé élvezeteket  
közvetítő selymes-  
sége által ihletett  
Danubia Mocca te-  
tőcserép a szabá-  
lyok között megélt  
mámor érzésével  
adja meg az épüle-  
tek stílusát.

# KERTDÍSZÍTŐ ÉS SZEGÉLYKŐ TERMÉKEK



# CLASSIC SZEGÉLYKÖVEK

MŰSZAKI ADATOK

Termék	Magasság (cm)	Méret (cm)	Tömeg kg/db	Csomag tömege kg/raklap	db/ fm	db/ raklap	fm/ raklap	db/ sor	fm/sor	rendelési egység
Kiemelt szegélykő 100x15x25 cm	25	100x15	77	1155	1	15	15	5	5	raklap
Kiemelt szegélykő 25x15x25 cm	25	25x15	19,8	1425	4	72	18	18	4,5	raklap
Süllyesztett szegélykő 40x15x20 cm	20	40x15	27,4	1315	2,5	48	19,2	12	4,8	raklap
K szegélykő 25x25x15/10cm	15/10	25x25	17,6	1270	4	72	18	24	6	raklap
Térburkoló szegélykő 100x8x20 cm	20	100x8	36,8	1215	1	33	33	11	11	raklap
Kerti szegélykő 100x5x20 cm - R	20	100x5	22,5	1175	1	51	51	17	17	raklap
Felhajtó szegélykő	15/10	33x20	21,3	650	3	30	10	15	5	sor



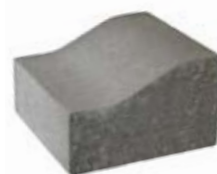
Kiemelt szegélykő 100x15x25 cm



Kiemelt szegélykő 25x15x25 cm



Süllyesztett szegélykő 40x15x20 cm



K szegélykő 25x25x25/10 cm



Térburkoló szegélykő 100x8x20 cm



Kerti szegélykő 100x5x20 cm piros, szürke, antracit

# CLASSIC KERTDÍSZÍTŐ ELEMÉK

MŰSZAKI ADATOK

Termék	Magasság (cm)	Méret (cm)	tömeg kg/db	csomag tömege kg/raklap	db/fm	db / raklap	db/ sor	rendelési egység
Classic Moonstone rézsűkő 38/32x29x14,5 cm	20	38/32 x 29x 15	18,5	890	1,5 - 2,5	30	6	sor
Classic Stair blokklépcső 100x40x15 cm	15	100 x 40	140	1120	1	8	2	db



## SZÁLLÍTÁSI-, CSOMAGOLÁSI- ÉS RAKLAPKÖLTSÉGEK



### TERRÁN FUTÁR

A Terrán Tetőcserép Gyártó Kft. külön igény esetén csomagküldő szolgálat segítségével vállalja kisebb csomagok expressz kiszállítását Magyarország határain belül, a mellékelt táblázat szerint.

A Terrán Tetőcserép Gyártó Kft.-hez délelőtt 9 óráig beérkező és visszaigazolt megrendeléseket a 3. munkanapon, a később beérkező rendeléseket pedig a visszaigazolásoktól számított 4. munkanapon szállítjuk.

A Terrán Futár szolgáltatásról és annak díjával kapcsolatban további részleteket a mindenkor hatályos Terrán Árlista tartalmaz.

### SZÁLLÍTÁSI KÖLTSÉGEK

Cégünk vállalja Magyarország határain belül a megrendelt termékek házhozszállítását, melynek díját a mindenkor hatályos Általános Szerződési Feltételeink tartalmazzák.

### ÁLTALÁNOS LOGISZTIKAI DÍJ, RAKLAP BETÉTDÍJ

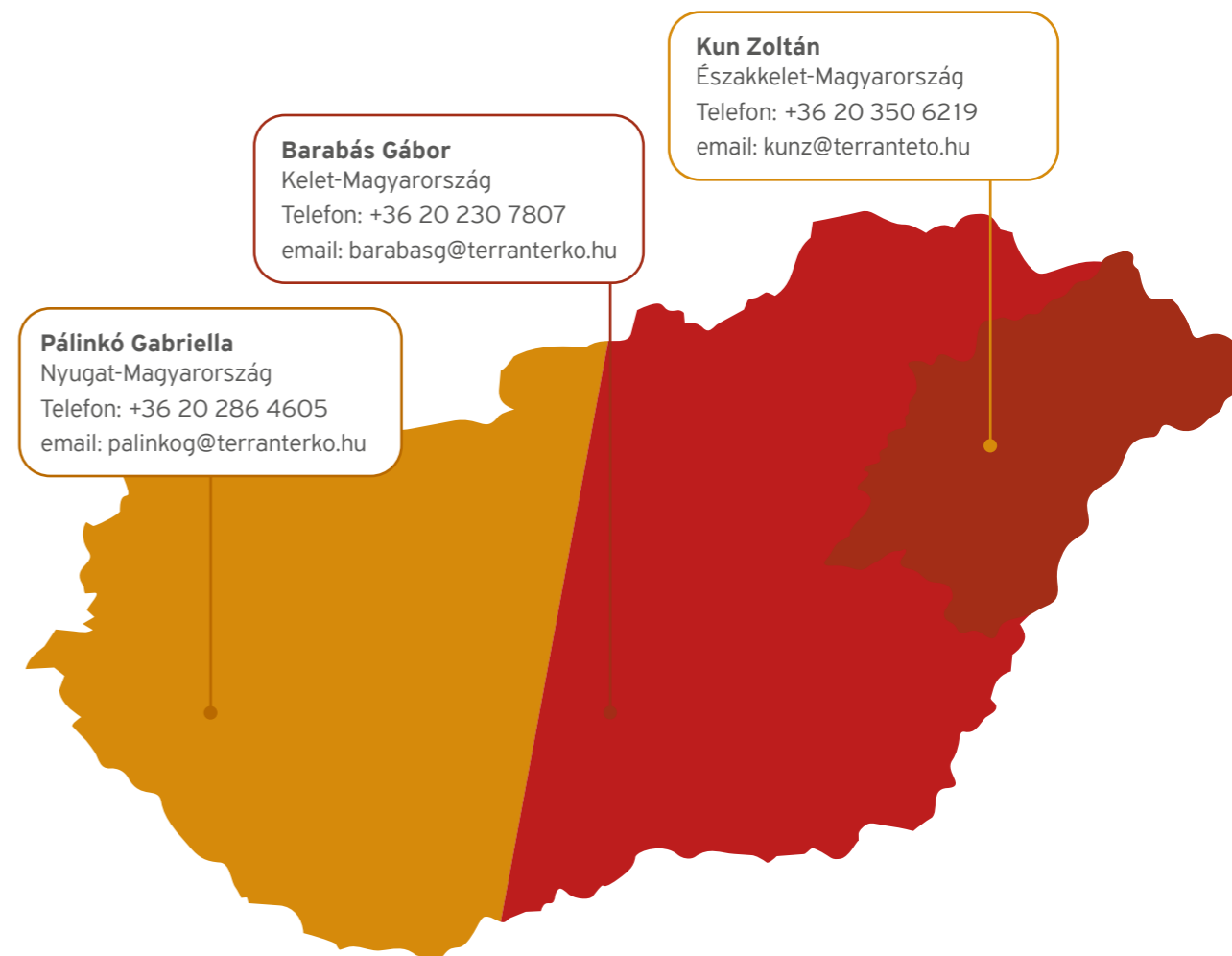
A Terrán Árlistában szereplő árak nem tartalmazzák az Általános logisztikai díjat, melyet minden esetben – a vételár megfizetésével egyidejűleg – külön kell megfizetni. Az Általános logisztikai díjból a raklap betétdíja az ÁSZF-ben foglalt feltételek mellett visszatérítésre kerül.

A sérülésmentes és újrahasználatos állapotban lévő, cégünk egyedi jelölésével ellátott raklapok megrendelés helyére történő visszaszállításával egyidejűleg a megrendelés helyén működő kereskedelmi Partner köteles a Vevőktől a raklap betétdíjának árát – a raklapok átvételével egyidejűleg – készpénzben visszaszolgáltatni. Nem rakhapon történő szállítás esetén megrendelésenként külön csomagolási és rakhapbontási díj kerül felszámításra.

Az Általános logisztikai díj, a Kistételes kiszolgálási díj, illetve a Csomagolási és rakhapbontási díj mértékét a mindenkor hatályos Terrán Árlista tartalmazza.

## PROJEKTÉRTÉKESÍTŐ KOLLÉGÁINK

Szaktanácsadás, anyagszükséglet-számítás esetében és árajánlattal kapcsolatban kérjük, forduljon bizalommal projekt értékesítő kollégáinkhoz, az alábbi felosztás figyelembevételével.



**Barabás Gábor**  
Kelet-Magyarország  
Telefon: +36 20 230 7807  
email: barabasg@terranterko.hu

**Kun Zoltán**  
Északkelet-Magyarország  
Telefon: +36 20 350 6219  
email: kunz@terranteto.hu

**Pálinkó Gabriella**  
Nyugat-Magyarország  
Telefon: +36 20 286 4605  
email: palinkog@terranterko.hu

## TERVEZŐI, MŰSZAKI TANÁCSADÓ KOLLÉGÁINK



**Ferenczy András**  
+36 20 334 8429  
ferenczya@terranteto.hu



**Nagy-Ignác Zsóka**  
+36 20 328 4625  
nagyignaczzs@terranteto.hu

## JÖVŐTÁLLÓRA TERVEZTÜK

Biztonságot és fenntarthatóságot szem előtt tartó, generációkon átívelő megoldások, amelyek magas esztétikai értéket képviselve, egymással szinergiát alkotva hívnak életre kényelmes, hívogató, meghitt élettereket. Tetőcserép, Generon napelemes tetőrendszer, KészTető és Térkő – a Terrán ernyőmárka révén a harmonikus otthon megteremtésének alappillérei egy átfogó, egymásra épülő rendszerben ölthetnek formát.



TERRÁN KÉSZTETŐ



terrankeszteto.hu

A Terrán innovatív termékei az évszázados tapasztalat és a modern technológia találkozásából születtek. Ezt a filozófiát követtük minden termékünk megalkotásakor, legyen az térkő, tetőcserép, KészTető vagy a Generon napelemes tetőcserép.



terranteto.hu



DANUBIA TETŐCSERÉP

## TERRÁN TÉRKŐ- ÉS LAPBURKOLATOK VÉDELME, ÁPOLÁSA ÉS TISZTÍTÁSA

Terrán Térkő és lapburkolataink jelentős részét már gyárilag szennyeződésmérséklő hatású felületkezeléssel kínáljuk. Ez a kezelés segítheti a mindennapi használat során a burkolatot érő, esztétikailag erősen kifogásolható szennyezőhatások okozta elváltozások elleni védelmet, de nem mentesíti a burkolat használatát a felelősségtől. Az alábbiakban kitérünk a burkolatot ért néhány szennyeződés eltávolítására, az egyes tisztítószeres használatára. Egyes esetekben a nagy koncentrációban alkalmazott, oldószert tartalmazó tisztítószeres, valamint hosszú hatású felületkárosító hatásúak lehetnek. Ezért azt javasoljuk, hogy a tisztítást először kisebb koncentrációban alkalmazott szerrel, vagy egy nem feltűnő területen próbálja elvégezni.

### ENYHE SZENNYEZŐDÉSEK

Az esetleges impregnációs szerrel történő helyszíni kezelésnek köszönhetően a kezelt felületek a natúr felületeknél könnyebben kezelhetők. Általában az impregnált burkolatok enyhe szennyeződéstől történő tisztítása meleg vízzel, szükség esetén általános kereskedelmi forgalomban kapható natúr szappannal történő enyhe dörzsöléssel lehetséges. Folyamatos, intenzív használatnak kitett burkolatok esetében a felületimpregnációt 2 évente javasoljuk megismételni!

### ERŐS SZENNYEZŐDÉSEK

Tartósan megmaradó szerves anyagú szennyeződések tisztításához klórtartalmú kőtisztító szer alkalmazását javasoljuk. Ez az eljárás használható az év eleji általános fenntartási tisztítás alkalmával is. Tisztítás után célszerű a védelmet fokozó impregnálás elvégzése.

### OLAJ SZENNYEZŐDÉSEK

Ha ásványolaj származékok érik a burkolatot, akkor a foltosodás kockázatának csökkentésére egy törleronggyal a lehető legrövidebb időn belül itassa fel a foltot. A szennyeződéseket meleg vízzel és tenzid-tartalmú, felületaktív tisztítószerrel történő súrolással távolíthatja el. A felsúrolt felületet bő vízzel öblítse le. Szük-

ség esetén a tisztítási folyamat ismételhető. Makacs szennyeződések esetén olaj- és zsíreltávolító szerekkel is kezelhető a burkolat, de ilyen szer alkalmazása után a felületet meleg vízzel és öblítőszerrel ismételten tisztítsa meg! A tisztítást először egy nem feltűnő helyen javasoljuk elvégezni.

### ZSÍRFOLTOK

A burkolatra került friss zsír (vagy vaj) foltokat papírtörölővel itassa fel vagy a nagyobb szilárd maradványokat óvatosan kaparja fel. A megmaradt foltot meleg vízzel és felületaktív mosószerrel végzett súrolással lehet eltávolítani. A mosószeres tisztítás után a felületet bő vízzel kell leöblíteni, majd szükség esetén a folyamat ismétlése vezet a tiszta burkolat eléréséhez. A különösen makacs foltok eltávolítása klórtartalmú tisztítószerrel vagy olajszenyeződést tisztító szerrel történő kezeléssel lehet eredményes. Oldószereket tartalmazó szerek megsérthetik, elszínezhetik a burkolat felületét, ezért először kisebb felületen végzett próbatisztítást javasolunk!

### MUSTÁR ÉS KETCHUPFOLTOK

Még folyós állapotú maradványokat a szennyeződés kockázatának csökkentésére egy törleronggyal a lehető legrövidebb időn belül távolítsa el. Enyhe, friss szennyezés esetén már szóda víz használata is segíthet a tisztításban. A már beszáradt szennyeződések meleg vízzel és tenzid-tartalmú, felületaktív tisztítószerrel oldhatja fel, majd a felületet meleg vízzel kefélje át és bő vízzel öblítse le. Szükség esetén a tisztítási folyamat ismételhető. Makacs szennyeződések esetén klórtartalmú tisztítószerekkel is kezelhető a burkolat, de ilyen eljárás alkalmazása után a felületet meleg vízzel és öblítőszerrel ismételten tisztítsa meg! A tisztítást először egy nem feltűnő helyen javasoljuk elvégezni!

### RAGADÓS ITALOK OKOZTA FOLTOK

Ha ragadós italok, üdítőitalok érik a burkolatot, akkor a foltosodás kockázatának csökkentésére egy törleronggyal a lehető legrövidebb időn

belül itassa fel a foltot. Enyhe, friss szennyezés esetén tisztítószerként használhatunk szóda vizet is. Makacsabb szennyeződések meleg vízzel és klórtartalmú, felületaktív tisztítószerrel történő súrolással távolíthat el. A tisztítószerek megváltoztathatják a burkolat felületi megjelenését, ezért először egy nem feltűnő helyen javasoljuk a próbatisztítást! Kólával történő szennyezéseket nem szabad savtartalmú szerekkel, pl. cementfátyol eltávolítóval tisztítani!

### VÖRÖSBOR

Még nedves állapotú vörösborfoltokat a szennyeződés kockázatának csökkentésére egy törleronggyal a lehető legrövidebb időn belül itassa fel. A már beszáradt szennyeződések meleg vízzel és tenzid-tartalmú, felületaktív tisztítószerrel oldhatja fel, majd a felületet meleg vízzel és öblítőszerrel (semleges szappannal) kefélje át. Ezt követően a felületet bő vízzel öblítse le. Szükség esetén a tisztítási folyamat ismételhető. Makacs szennyeződések esetén klórtartalmú tisztítószerekkel is kezelhető a burkolat, de ilyen eljárás alkalmazása után a felületet meleg vízzel és öblítőszerrel ismételten tisztítsa meg! A tisztítást először egy nem feltűnő helyen javasoljuk elvégezni!

### KÁVÉ VAGY TEAMARADVÁNYOK

Még nedves állapotú tea vagy kávéfoltokat a szennyeződés kockázatának csökkentésére egy törleronggyal a lehető legrövidebb időn belül itassa fel. Enyhe, friss szennyezés esetén már szóda víz használata is segíthet a tisztításban. Erősebb szennyeződések meleg vízzel és tenzid-tartalmú, felületaktív tisztítószerrel történő keféléssel távolíthat el. Szükség esetén a tisztítási folyamat ismételhető. Makacs szennyeződések esetén klórtartalmú tisztítószerekkel is kezelhető a burkolat, de ilyen eljárás alkalmazása után a felületet meleg vízzel és öblítőszerrel ismételten tisztítsa meg! A tisztítást először egy nem feltűnő helyen javasoljuk elvégezni! Cukortartalmú itallal történő szennyezéseket nem szabad savtartalmú szerekkel, pl. cementfátyol eltávolítóval tisztítani!

### GYÜMÖLCS FOLTOK

Enyhe és friss, gyümölcsfoltok okozta szennyeződések eltávolítására tett kísérlet már szóda víz használatával is eredményre vezethet. A már beállt szennyeződések meleg vízzel és tenzid-tartalmú, felületaktív tisztítószerrel oldhatja fel, majd a felületet meleg vízzel kefélje át és bő vízzel öblítse le. Makacs szennyeződések esetén klórtartalmú tisztítószerekkel is kezelhető a burkolat,

de ilyen eljárás alkalmazása után a felületet meleg vízzel és öblítőszerrel ismételten tisztítsa meg! A tisztítást először egy nem feltűnő helyen javasoljuk elvégezni! A gyümölcsök természetes cukrot tartalmaznak, ezért az általuk okozott szennyeződések nem szabad savtartalmú szerekkel, pl. cementfátyol eltávolítóval tisztítani!

### NÖVÉNYEK LEVELEI ÁLTAL OKOZOTT SZENNYEZŐDÉSEK

A különösen makacs foltok eltávolítása klórtartalmú tisztítószerrel történő kezeléssel lehet eredményes. A burkolatra felvitt tisztítószert hosszabb ideig hagyja hatni, majd bő vízzel öblítse le a felületet. A kívánt hatása elérése érdekében a tisztítás folyamata ismételhető. A tisztítószerek megváltoztathatják a burkolat felületi megjelenését, ezért először egy nem feltűnő helyen javasoljuk a próbatisztítást!

### ALGA- ÉS MOHAFOLTOK

A burkolat alga- és/vagy mohafoltjait klórtartalmú tisztítószerekkel kezelje. A tisztítószert elegendő ideig hagyja a burkolaton, hogy kifejtse a hatását. Makacs szennyeződés esetén az eljárás hosszabb hatásidőt biztosítva megismételhető. Extrém erős szennyeződés esetén javasoljuk csak moha- és algaeltávolító szerek alkalmazását. Amennyiben szükséges, ez a kezelés is megismételhető klórtartalmú tisztító szer használatával. Tisztítás után a felületet bő vízzel öblítse le. A tisztítást először egy nem feltűnő helyen javasoljuk elvégezni!

### RÁGÓGUMI ELTÁVOLÍTÁSA

A letapadt rágógumi maradványait először egy késsel óvatosan távolítsa el a felületről. A még ragadós rágógumit először óvatosan húzza le a felületről, vagy jég spray segítségével fagyassza le a burkolaton. A fagyasztás után a rágógumi elveszti rugalmasságát, és egy spatula segítségével eltávolítható a felületről. Amennyiben szükséges, a fennmaradó szennyeződést eltávolítására klórtartalmú tisztítószert alkalmazhat.

*Tisztítási tanácsaink kiskereskedelmi hálózatokban általánosan elérhető tisztítószerek tulajdonságaira utalnak (pl. tenzid tartalmú, felületaktív, klór tartalmaú stb). Az Ön háztartásában is rendelkezésre álló, vagy általános üzletekben elérhető szerek esetében a tisztító szer gyártója az ilyen tulajdonságokat a termék csomagolásán jelöli, így ez kiválasztásukat, adott feladatra alkalmazhatóságuk megfelelőségét igazolhatja.*



Jövőtállóra terveztük.

Birja az élet kihívásait.

[ 53 247 ] KOMOLY PRÓBATÉTEL

A fent megadott mennyiség csak illusztrációs célt szolgál, fiktív érték és nem minősül valós, hivatalos műszaki adatnak.